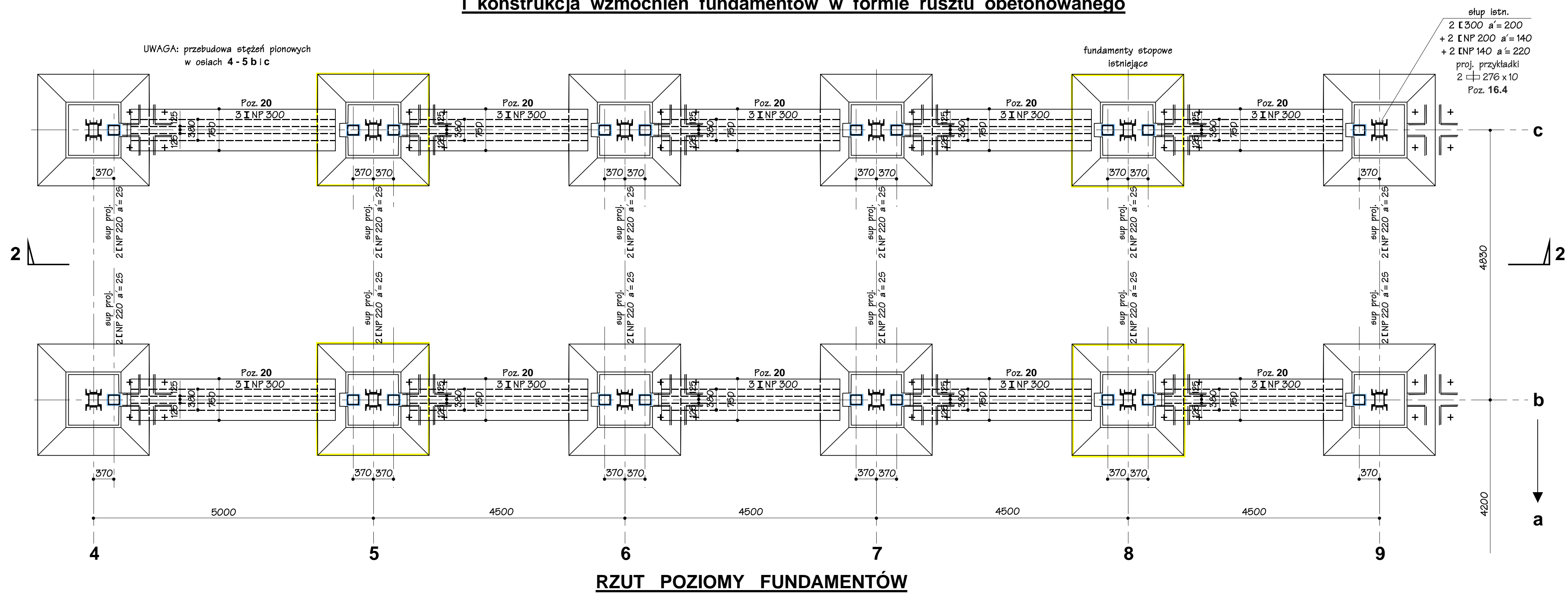
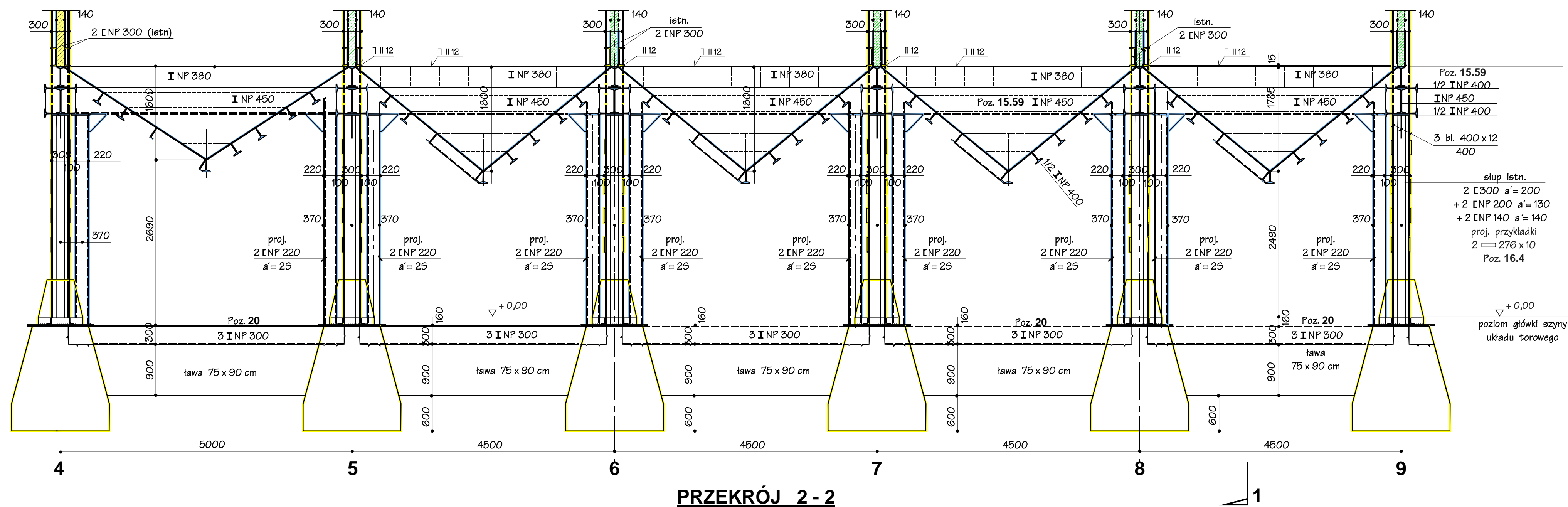


Poz. 19 i 20 sprawdzenie wzrostu obciążeń na słupy w poziomie podstaw i konstrukcja wzmocnień fundamentów w formie rusztu obetonowanego



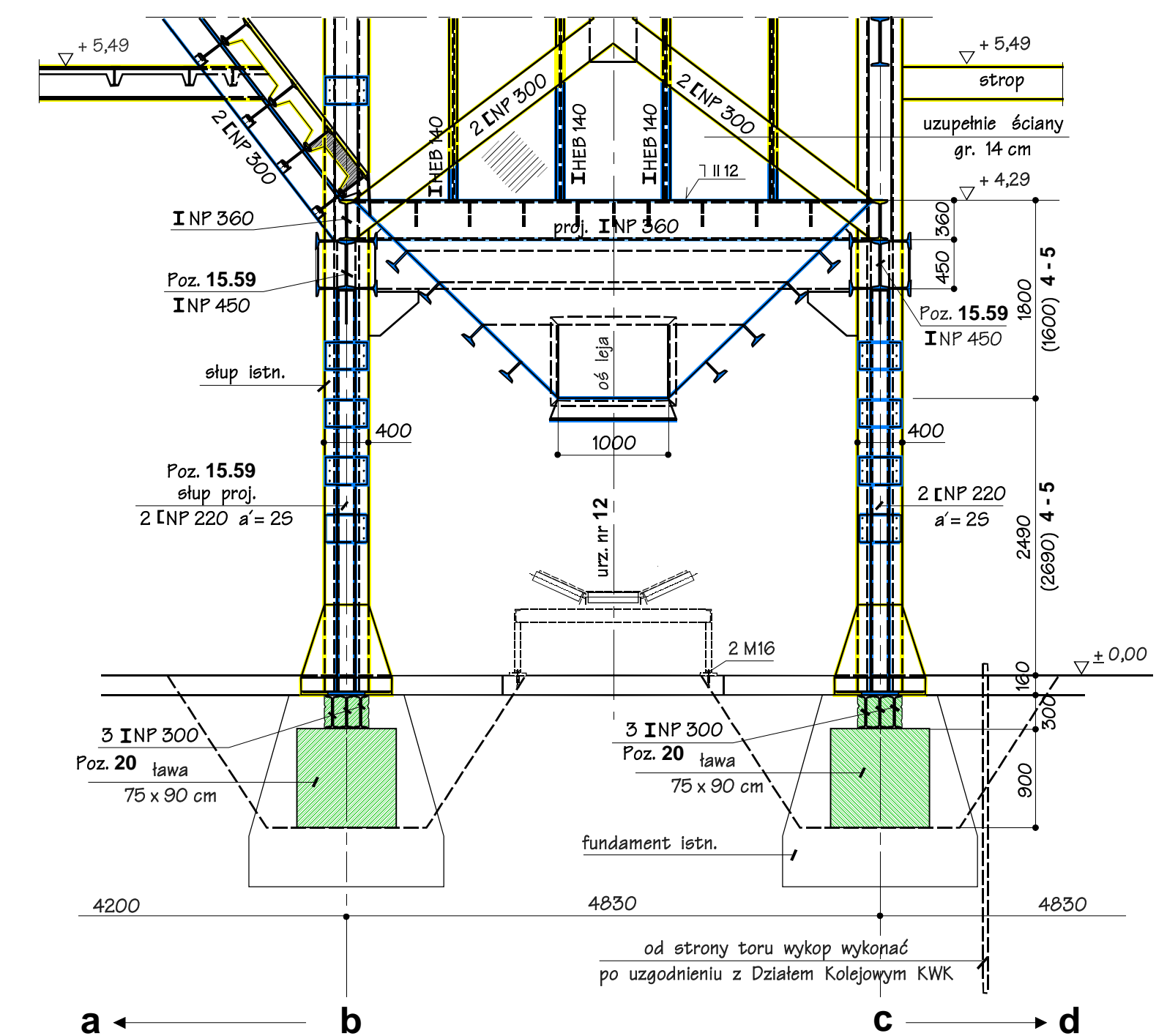
Poz. 15.59 konstrukcja słupów podpór belek lei w osiach b - c



ANEKS: podbudowa belek lei dodatkowymi słupami w osiach 4 - 9 b i c



UWAGI:

- Spoiny pachwinowe nie oznaczone o grubości $a = 0,7g$, gdzie "g" grubość cieńszego z łączonych elementów nie mniej jednak jak $a = 3 \text{ mm}$ i $l_{min} = 40 \text{ mm}$
- Spoiny czołowe nie oznaczone wyjątek na pełnej grubości łączonych elementów
- Poziom jakości złączy spawanych (PJA) wg EN2581 C,D
- Wymagania: przeprowadzić 100% badań wizualnych połączeń spawanych (VT) z potwierdzeniem protokołami
- Zabezpiecznie antykorozyjne wg opisu technicznego



PRZEKRÓJ 1 - 1

OZNACZENIA:

- - konstrukcje stalowe proj.
-  - konstrukcje stalowe istn.
-  - konstrukcje żelbet proj.

Zamawiający: Inwestor						
Kompania Węgłowa Spółka Akcyjna Oddział KWK "Bobrek-Centrum" w Bytomiu ul. Konstytucji 76		Przedsiębiorstwo Projektowo-Budowlano-Przemysłowe i Ogólnego 40-632 Katowice ul. Romanowa 11				
Tytuł projektu	Budowa zbiornika węgla surowego i zabudowy urządzeń nadawczych i odbiorczych w KWK „Bobrek – Centrum Ruch Bobrek w Bytomiu	Stadium PB-W	Imię i nazwisko	Nr uprawn.	Data	Podpis
		Projektował	inz. A. Jaworski	199/69/Kt	07/09	
		Konstruował	R. Wróbel		07/09	
		Sprawdził	mgr inż. K.Sosna	347/70	07/09	
		Kier. Zespołu	inz. W. Cybulu	332/76/Kt	07/09	
		Podziałka 1 : 50	Nr projektu	02/09		
						Nr rys. B – 49
Zatwierdza i wydaje pozwolenie na wykonanie: <i>Ustawa o prawie autorskim</i>						